



RAYSOUND

www.raysound.com.tw

瑞商建材股份有限公司

- 台灣新北市汐止區新台五路一段94號C棟22樓
- TEL: +886-2-8696-1972 FAX: +886-2-8696-1505
- Email: info@raysound.com.tw



瑞商

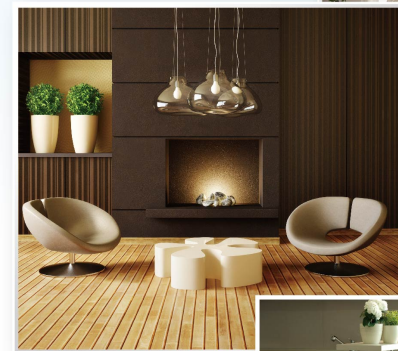
Professional
Brand leader

瑞商建材股份有限公司

Contents / 目錄

公司介紹 Company Profile	P1
經營理念 Business Philosophy	P2
工廠介紹 Liouying Factory Introduction	P3
公司沿革 Business History	P4
服務據點 Service Locations	P5
案例介紹 Project Reference	P7
天花骨架 Ceiling Suspension System	P13
隔間骨架 Partition Frame System	P15
天花板材 Ceiling Tile	P17
• PVC天花板 PVC Ceiling Tile	P18
• 矽酸鈣天花板 Calcium Silicate Ceiling Tile	P19
• 石膏天花板 Gypsum Ceiling Tile	P20
• 礦纖天花板 Mineral Fiber Ceiling Tile	P21
• 金屬天花板 Metal Ceiling System	P22
隔間板材 Partition Board	P23
• 矽酸鈣板 Calcium Silicate Board	P24
• 石膏板 Gypsum Board	P25
• 水泥板 Cement Board	P26
地板板材 Wooden floor	P27
其他類 Other Products	P29
證書 Certificate	P31

Professional
brand leader



Company Profile / 公司介紹

『瑞商集團』成立於1992年，以化工原料貿易為主營項目，並於1995年始跨足建材業。集團以化工及建材為兩大事業體，自2013年9月起建材相關產業從『瑞商實業』獨立出來成立『瑞商建材股份有限公司』，以住宅、商業用大樓、公共工程之室內裝修、建築材料之生產及買賣為主。

公司於全台北、中、南設有6個營業據點，位於台南柳營的自有工廠製造輕鋼架、隔間骨架，並擁有瑞商自有品牌之天花板及隔間板材。

- ★ 瑞商防火建材取得ISO9001認證、綠建材認證、CE證書，品質優良安全。
- ★ 瑞商銷售版圖不僅內銷全台，並外銷至新加坡、東南亞、東協、中東、西歐、非洲、南美洲等地。
- ★ 『9-15mm瑞商矽酸鈣板+60Kg/m³ 岩綿+C型立柱+U型上下槽之建築物內防火分間牆』的組合已取得防火時效一小時認可。

Business Philosophy

經營理念

踏實管理、創新開發、服務客戶、專業經營、團隊合作及國際化為本公司的經營理念，利用團隊人才，抓住整個時代潮流，走出台灣，參與世界，所以天時地利人和為本公司上下所遵循的理念。

Liouying Factory / 工廠介紹 Introduction

2005年瑞商併購台中升旺公司隔間骨架廠，隔年隔間骨架生產線移轉到台南山上廠，2008年瑞商於台南柳營科工區購地8,000米平方自建廠房，T-Bar開始試車與量產。柳營廠生產部的設備以生產輕隔間骨架的有C立柱/H立柱、CH立柱、U型上下槽、暗主架、加強槽/支撐架，連同新進設備共有10台設備分機台生產。生產T-Bar方面共有8台機器設備生產天花骨架及燈框。生產部另有生產吊筋與鐵片裁切。工廠設有研發及品保部門以最新最安全、品質優良的建材提供予客戶。



Business History

/ 公司沿革

- 1992年 • 『瑞商實業股份有限公司』成立以【化工原料貿易】為主營項目。
- 1995年 • 轉投資『瑞尚產業股份有限公司』，從事建材銷售，跨足建材業。
- 1998年 • 合併『瑞尚產業股份有限公司』，成立『建材事業部』，統合既有行銷系統與組織。
- 2003年 • 擴增『建材事業部』宜蘭、嘉義、台南、花蓮、新竹營業所。
- 2005年 • 併購台中升旺公司隔間骨架廠，始踏入隔間骨架製造，成為台灣第一家同時掌控建材銷售通路與產品製造的廠商。
- 2006年 • 隔間骨架生產線移轉到台南山上廠，並由台南新市廠生產貼皮和壓花石膏板。
- 2008年 • 01月取得ANABISO9001認證。
 - 05月柳營科工區購地8,000米平方，自建廠房；08月T-Bar開始試車與量產。
- 2009年 • 01月工廠搬遷到柳營科工區新廠；06月申請國內兩項新型專利：輕鋼架接頭架桿結構與輕鋼架接頭支撐結構。
 - 擁有自有品牌『瑞商矽酸鈣板』、『瑞商矽酸鈣天花板』及『瑞商石膏天花板』。
- 2012年 • 1月瑞商矽酸鈣板取得健康綠建材。
- 2013年 • 9月設立『瑞商建材股份有限公司』。
- 2015年 • 1月『瑞商建材股份有限公司』分割自『瑞商實業股份有限公司』獨立出來並增資。
- 2015年 • 3月總公司搬遷至汐止東方科學園區大樓。
 - 9月瑞商T-Bar取得CE證書。
 - 12月中天電視生活百分百節目錄製及播出一自創品牌開發綠建材MIT好品質行銷國際。
- 2017年 • 推出新產品超耐磨木地板、快乾批土、AB膠、方型鋁天花板。



Service Locations

服務據點

① 台北總公司 TAIPEI HEADQUARTERS:
新北市汐止區新台五路一段94號22樓
22F., No.94, Sec. 1, Xintai 5th Rd., Xizhi Dist., New
Taipei City 221, Taiwan (R.O.C.)
TEL: +886-2-8696-1792 FAX: +886-2-8696-1505

② 台北營業所 SALES OFFICE IN TAIPEI:
新北市汐止區新台五路一段94號22樓
22F., No.94, Sec. 1, Xintai 5th Rd., Xizhi Dist., New
Taipei City 221, Taiwan (R.O.C.)
TEL: +886-2-8696-1792 FAX: +886-2-8696-1392

③ 桃園營業所 SALES OFFICE IN TAOYUAN:
桃園市大園區五權里13鄰中正東路二段511巷135-1號
No.135-1, Ln. 511, Sec. 2, Zhongzheng E. Rd., Dayuan Dist.,
Taoyuan City 337, Taiwan (R.O.C.)
TEL: +886-3-381-2995 FAX: +886-3-381-0956

④ 台中營業所 SALES OFFICE IN TAICHUNG:
台中市大里區爽文路21-20號
No.21-20, Shuangwen Rd., Dali Dist., Taichung City 412,
Taiwan (R.O.C.)
TEL: +886-4-2407-5414 FAX: +886-4-2407-9993

⑤ 台南營業所 SALES OFFICE IN TAINAN:
台南市南區興南街395號
No.395, Xingnan St., South Dist., Tainan City 702,
Taiwan (R.O.C.)
TEL: +886-6-262-8026 FAX: +886-6-262-8557

⑥ 高雄營業所 SALES OFFICE IN KAOHSIUNG:
高雄市大寮區民權街29號
No.29, Minquan St., Daliao Dist., Kaohsiung City 831,
Taiwan (R.O.C.)
TEL: +886-7-733-6490 FAX: +886-7-733-6974

⑦ 宜蘭營業所 SALES OFFICE IN YILAN:
宜蘭縣五結鄉五結路三段630巷15號
No.15, Ln. 630, Sec. 3, Wujié Rd., Wujié Township, Yilan
County 268, Taiwan (R.O.C.)
TEL: +886-3-960-6169 FAX: +886-3-960-5410

⑧ 柳營廠 LIUUYING FACTORY:
台南市柳營區柳營科工區環園東路二段15號
No.15, Sec. 2, Huanyuan E. Rd., Liuying Dist.,
Tainan City 736, Taiwan (R.O.C.)
TEL: +886-6-623-0668 FAX: +886-6-623-2945

Project Reference

／ 案例介紹

▶ 學校

- 陽明醫學院天花板工程
- 交通大學13期宿舍隔間、天花板工程
- 台灣大學竹北產學分部隔間工程
- 台灣科技大學
- 國立中山大學
- 國立台灣藝術大學
- 東海大學
- 國立中央大學
- 國立嘉義大學
- 中正大學
- 國立成功大學
- 台南大學
- 高雄師範大學
- 高雄應用科技大學
- 高雄醫學大學



▶ 醫院大樓

- 中山醫院隔間、天花板工程
- 林口長庚醫院
- 台中澄清醫院中港醫療大樓隔間、天花板工程
- 台南奇美醫院
- 台南成大醫院
- 高雄義大醫院
- 高雄長庚醫院
- 高雄榮總



▶ 廠辦園區

- 新竹茂矽半導體工廠隔間、天花板工程
- 大湖科學園區隔間工程
- 群聯電子廠辦
- 正隆紙廠
- 竹科華邦電子隔間、天花板工程
- 苗栗電廠
- 中科台積電廠辦
- 台南台積電廠辦
- 奇美電廠辦
- 可成科技廠辦
- 台灣航空電子廠房隔間、天花板工程
- 明達汽車廠房隔間、天花板工程
- 宜鋼平鎮工業區廠辦設計裝修工程



Project Reference

／ 案例介紹

▶ 觀光飯店

- 遠東國際大飯店隔間、天花板工程
- 台北晶華酒店天花骨架工程
- 太平洋飯店天花板工程
- 凱撒飯店
- 圓山飯店改裝工程
- 基隆柯達大飯店隔間、天花板工程
- 台北六福皇宮隔間、天花板工程
- 日月潭涵碧樓酒店
- 台南晶英酒店
- 台南大億麗緻大飯店隔間、天花板工程
- 高雄漢來大飯店隔間、天花板工程



▶ 購物商場

- 台北101購物中心金屬造型天花板
- 京華城天花板工程
- 國泰天母購物中心(SOGO百貨)隔間工程
- 桃園遠東百貨天花板工程
- 中壢家樂福隔間、天花板工程
- 台中大遠百
- 台中家樂福
- 台中大潤發
- 台南夢時代
- 台南新光新天地
- 台南德安百貨天花骨架和天花板工程
- 高雄漢神百貨
- 左營新光三越百貨隔間工程
- 高雄義大世界
- 高雄夢時代



▶ 辦公大樓

- 南山人壽大樓
- 長榮空廚新建大樓
- 警察大學宿舍大樓

Project Reference

／ 案例介紹

▶ 特殊專案

- 台北港倉儲
- 台北藝術中心
- 大直國防部
- 大直博愛特區隔間工程
- 新店環狀捷運站
- 松山機場天花板工程
- 板橋新巨蛋隔間工程
- 林口世大運選手村
- 林口outlet
- 桃園地方法院
- 中山科學研究院
- 中天頻道傳訊電視隔音牆工程

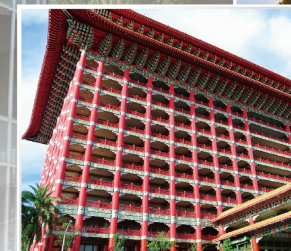


- 朱宗慶打擊樂團隔間牆工程
- 烏日高鐵站
- 台中慈濟靜思堂
- 清泉崗機場
- 故宮南院
- 台南市立美術館
- 奇美博物館
- 高雄小巨蛋
- 左營高鐵站
- 海洋音樂流行中心
- 衛武營藝術文化中心
- 高雄市議會
- 高雄展覽館
- 高雄美術館



▶ 集合住宅

- 林口A7合宜住宅
- 浮洲合宜住宅



▶ 俱樂部

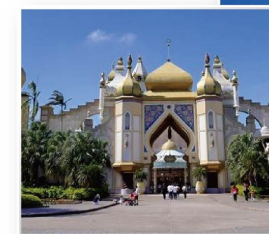
- 圓山飯店聯誼社隔間、天花板工程
- 陽明山天籟俱樂部溫泉會館隔間、天花板工程

▶ 宗教廟宇

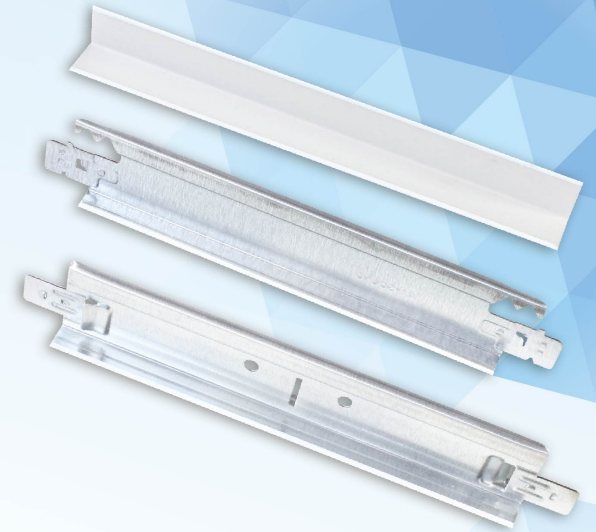
- 日本一如社中華民國真如苑社會教育館隔間、天花板工程
- 中台禪寺

▶ 主題樂園

- 六福村主題樂園隔間、天花板工程



Ceiling Suspension System / 天花骨架



▶ 明架T-Bar

T-Bar是使用鍍鋅鋼板的骨架與烤漆鋼板的包面所構成的輕鋼架，製造上是利用連續式的輓輪成形，包面可依客戶需要而分白烤漆與黑烤漆兩種，並以不同型式的主、副架搭配成不同的應用系統。

▶ 防震型T-Bar

- T-Bar系統所使用之鍍鋅鋼板、烤漆鋼板均符合CNS-1244規範要求。
- 接頭拉力&壓力>80公斤，符合ASTM-E580防震規範之重度承載能力。
- 高強度結合力接頭獲得『智慧財產局』的新型專利。
- 兼具防火功能。

▶ 暗架天花系統

- 暗支撐架
- 暗主架
- 暗支撐架連接片
- 暗主架連接片

★ 產品特性:

天花板輕鋼架的原料都來自於鍍鋅鋼板，為了提高加工性能，經酸洗、去油漬，再進行退火程序，連續浸漬在溶化鋅的鋅槽進行鍍鋅。鍍鋅後進行鋅晶花紋調整或合成化處理。其後施予鉻酸鹽光澤處理，防止白鏽產生和其他程序製成成品。

★ 適用範圍:

各型建築物之天花骨架，舉凡辦公大樓、飯店、百貨公司、醫院、住家、娛樂場所及商店，搭配耐燃與防火天花板更具效果。

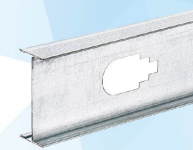
Partition Frame System / 隔間骨架



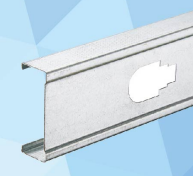
CH型立柱



J型上下槽



H型立柱



C型立柱

▶ 輕型隔間骨架

C型立柱/H型立柱/U型上下槽/CH型立柱/J型上下槽/加強橫支

▶ C型立柱、U型上下槽、加強橫支適用範圍

各型建築物之內外牆，舉凡辦公大樓、飯店、百貨公司、醫院、住家、娛樂場所及商店，搭配耐燃與防火板材更具效果。

▶ CH型立柱、H型立柱、J型上下槽適用範圍

各種大樓建築物之管道牆與電梯間，由於施工環境特殊，施工方式亦有別於其他隔間系統。

★ 產品特性:

• C型立柱

兩邊側翼均設置止滑點，有封板時防止攻牙螺絲打滑之功能，為適應不同板材之性能，可依封板時之難易度可選擇不同側翼高度。

• U型上下槽

可配合地板工程要求，將兩邊側翼選擇不同高度。

• 加強橫支

加強橫支與立柱交叉於預留孔，橫穿於隔間牆內，以利補強隔間牆。

★ 優點:

• 配合適當板材，防火安全性高。

• 重量輕盈，可減輕高樓之承載負荷。

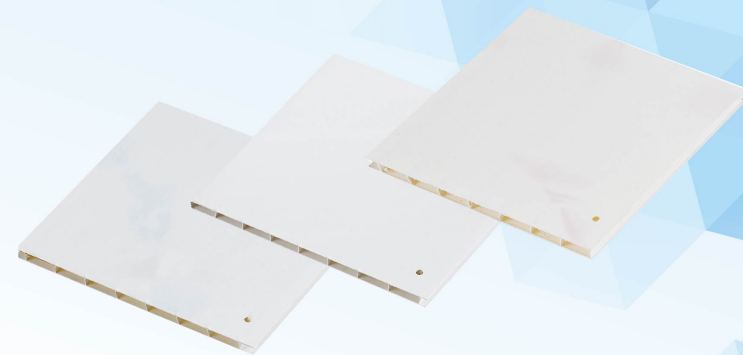
• 拆卸安裝容易，格局更富有機動性。

• 加裝吸音保溫材，保溫阻熱吸音佳。

• 可於現有天花板下直接施工。

Ceiling Tile

／ 天花板材



PVC天花板

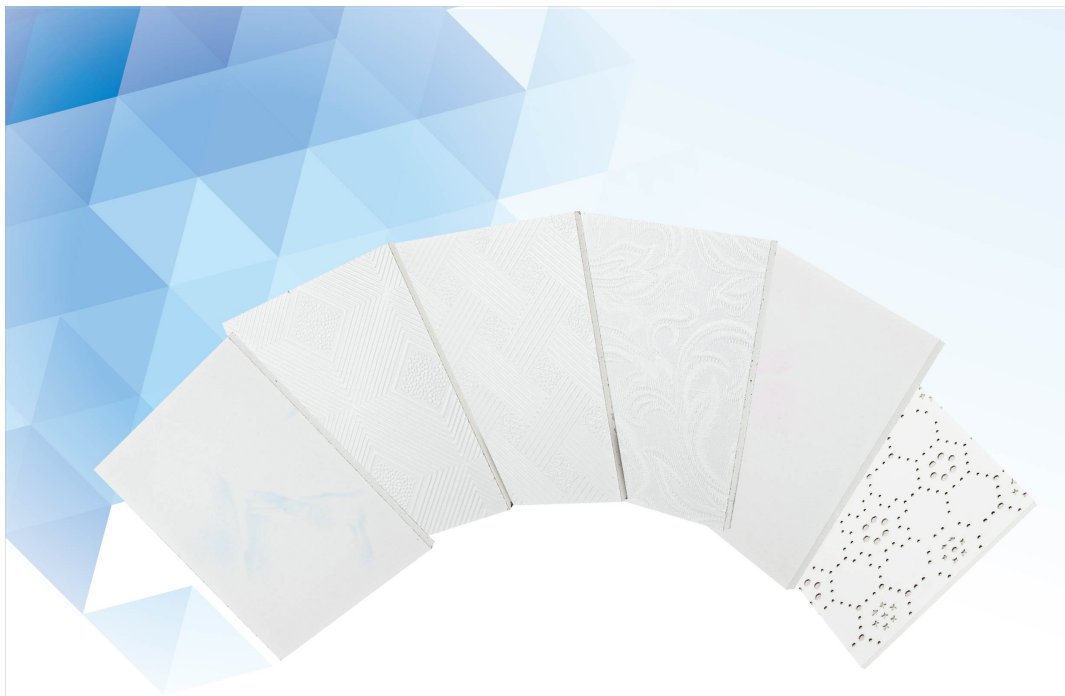
PVC Ceiling Tile

★ 產品特性:

- 具防潮、隔熱、隔音效果。
- 特殊耐候性配方，色澤恆久不變。
- 符合CNS7614防焰一級測試。
- 材質輕施工容易，耗損率低。
- 表面可擦拭，可拆下清洗。

★ 適用範圍:

一般住家、廠辦大樓、游泳池、浴室等潮濕地方。



矽酸鈣天花板

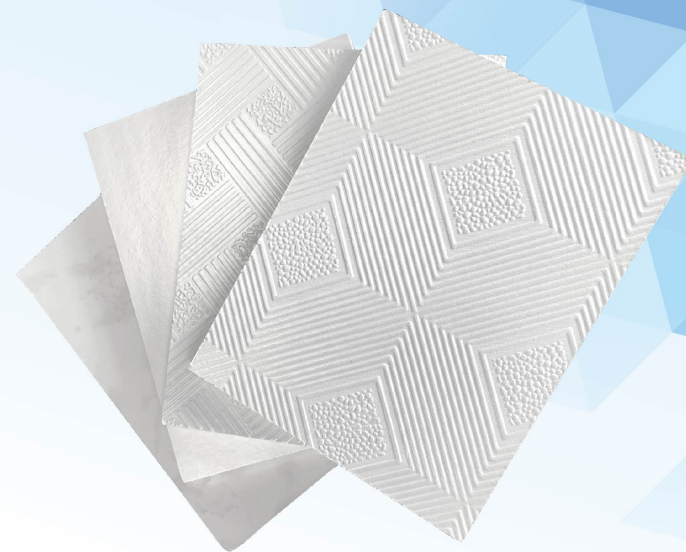
Calcium Silicate Ceiling Tile

★ 產品特性:

- 不燃建材具有CNS14705耐燃一級防火、優異的隔熱性、隔音、防潮、耐壓性。
- 除了有平面印刷的樣式，我們也提供造型優雅，有特效花紋及立體成型適用各種場合的明架立體天花板即暗明架天花板材。

★ 適用範圍:

學校、醫院、廠辦大樓、集合住宅等。



石膏天花板

Gypsum Ceiling Tile

★ 產品特性:

防火性符合耐燃材料標準，表面耐清洗耐汙染，防水抗潮，保養簡單，兼具品質與安全，符合現代建築需求，給予您最經濟的產品，營造最美的空間。

★ 適用範圍:

一般住家、廠辦大樓、醫院或一般娛樂休閒場所。



礦纖天花板

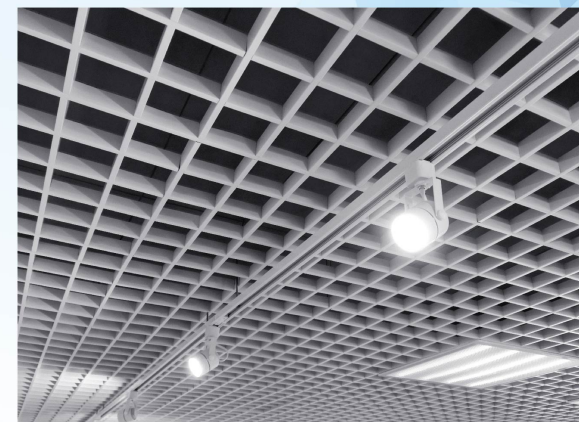
Mineral Fiber Ceiling Tile

★ 產品特性:

礦棉板具有吸音、不燃、隔熱、裝飾等優越性能，廣泛用於各種建築吊頂、貼壁的室內裝修。礦棉板是以不燃的礦棉為主要原料製成，在發生火災時不會產生燃燒，而有效地防止火勢蔓延。

★ 適用範圍:

大廳、辦公室及會議室、走廊、商場及禮堂。天花板材適用明架、半明架及暗架系統。



金屬天花板

Metal Ceiling System

金屬天花系列中的長條鋁板、方塊鋁板、鋁格柵、木紋鋼板具防火防潮且樣式多，適用於各式新型建築物的多樣需求。

★ 產品特性:

- 長條鋁板：長條鋁板採用彩色鋁捲加工製造，外觀具美感且線條簡捷，安裝快速，其表面光滑不易沾染灰塵，可以中性清潔液擦拭。
- 方塊鋁板：方塊鋁板採用質輕耐腐蝕性的鋁材經壓鑄加工及塗裝而成，材質符合CNS國家標準。
- 鋁格柵：鋁格柵天花板由大量的U型鋁條板組合而成，線條簡捷清晰具有優美的裝飾效果。
- 木紋鋼板：木紋鋼板底材為熱浸鍍鋅鋼板(CGI)，堅固耐久，表面PVC膜符合多項國家標準，耐磨、耐刮、防火不易沾塵。

★ 適用範圍:

公共建築、商業空間、住宅、辦公室、學校、醫院、車站、購物中心。

Partition Board

／ 隔間板材



矽酸鈣板

Calcium Silicate Board

★ 產品特性:

- 主要由無機質材料組成，具防火/耐燃性；通過耐燃一級及防火1小時檢測；隔熱、隔音效果佳。
- 長期受潮不變質，材質穩定性極好，對於溫度及濕度的脹縮變化長期不受影響。
- 100%不含石棉，不會對人體及環境產生危害。

★ 適用範圍:

天花板、隔間板、帷幕牆內襯、浴廁、廚房。



石膏板

Gypsum Board

★ 產品特性:

符合台灣CNS、美國ASTM等標準並通過ISO9001國際品質認證、綠建材標章認證。生產過程不添加石棉、甲醛及揮發性有毒物質。具耐燃一級檢定，也因石膏板含有水分，所以具防火性、隔音性。石膏板的材質極為穩定，不易因溫度溼度影響而伸縮或彎曲變形。一般石膏板分為標準型、防潮型、防火型。

★ 適用範圍:

一般住家、學校、飯店、醫院、車站、機場或一般娛樂休閒場所等內部隔間，並適用於受建築法規限制之建築物隔間，特別是牽涉防火時效部分。



水泥板

Cement Board

★ 產品特性:

即使在受潮的情況下，強化纖維水泥板依然有良好的強度，承受水泥砂漿的壓力，完工後的牆面也格外的平整，因此特別適用於濕式灌漿牆工法，其表面細緻，很適合粉刷油漆、貼飾皮或壁紙。板材的背面可黏貼磁磚、大理石或花崗岩。適用於許多非承重的室內或半室外結構。密度高、抗彎強度強、抗潮性佳、濕澎脹率低、防火性佳(耐燃一級)、防蟲性、不腐爛、無腐蝕性、面材相容性佳。防火性: 防火時效一到兩小時。

★ 適用範圍:

- 三明治濕式灌漿
- 乾式輕隔間牆
- 浴室廁所與廚房
- 磁磚或其他面材的襯底
- 外牆的襯底材

Wooden floor

／ 地板板材



優樂超耐磨木地板

Eurowood

100% Made in Germany德國原裝進口，全歐洲最大超耐磨木地板工廠。由四層以上之結構製成，表面是一層含有特殊耐久性高的保護覆膜，這個保護覆膜是把含浸後的化妝紙上融合一層耐磨及硬化的表面；中間層為高密度密度板(HDF)，環保E1等級；在中間層下方是一層防潮膜，保全木地板整體的安定性。

★產品特性：

使用之原料皆為天然材料、不易燃、不褪色、耐久性高、耐重量、超耐磨；施工簡單，不需工具，只需開箱、置於平面、壓下即完成。

Other Products

其他類



彈性補土 All Purpose Joint Compound

是專為填縫處理設計之補土產品，為高性能的填縫材料。

★ 產品特性：

- 低收縮、少龜裂，填補效果極佳。
- 黏度強、高附著度；滑度高，不費力。
- 乾燥快速，施工效率高。
- 非易燃物，水性環保無汙染。
- 通過CNS國家標準。

★ 適用範圍：

- 矽酸鈣板、石膏板、三夾板、各式防火板接縫處理。
- 居家裝潢表面接縫、裂縫、小孔之修補及粗糙牆面打底修飾。

快乾批土 Ready-Mixed Skim Coat Compound

快乾批土專為牆面打底、細微修補之產品，適合表面處理，具有高滑度、高附著度的特性。精細的顆粒提供牆面毛細孔完整的填補，高分子樹脂成分更能強化漆面的附著度，有效降低漆面龜裂及脫落的可能性。

★ 適用範圍：

- 矽酸鈣板、石膏板、三夾板、各式防火板接縫處理。
- 水泥牆面批土、木材製品、打底、裂縫、小孔之修補。

岩棉板 Rock Wool Boards

★ 產品特性：

- 有隔音、吸音、保溫及隔熱效果。
- 有效防火且產品不含石棉等有毒物質，易於切割和施工。

玻璃棉卷/玻璃棉板 Glass Wool Rolls/Glass Wool Boards

★ 產品特性：

- 玻璃棉有極佳的斷熱與吸音等特性，是所謂的保溫、保冷之斷熱材料。
- 玻璃棉卷：質輕、富彈性、柔軟度佳，適用作為以浪型彩鋼板、石棉瓦、鋁瓦、膠瓦等瓦面安裝而成的平屋頂或傾斜式屋頂之斷熱材料。
- 玻璃棉板：美觀、質輕、絕不燃燒、抗溼性強，加上具有高效益的斷熱及吸音特性，適用於輕鋼架型天花板。

Certificate

證書

